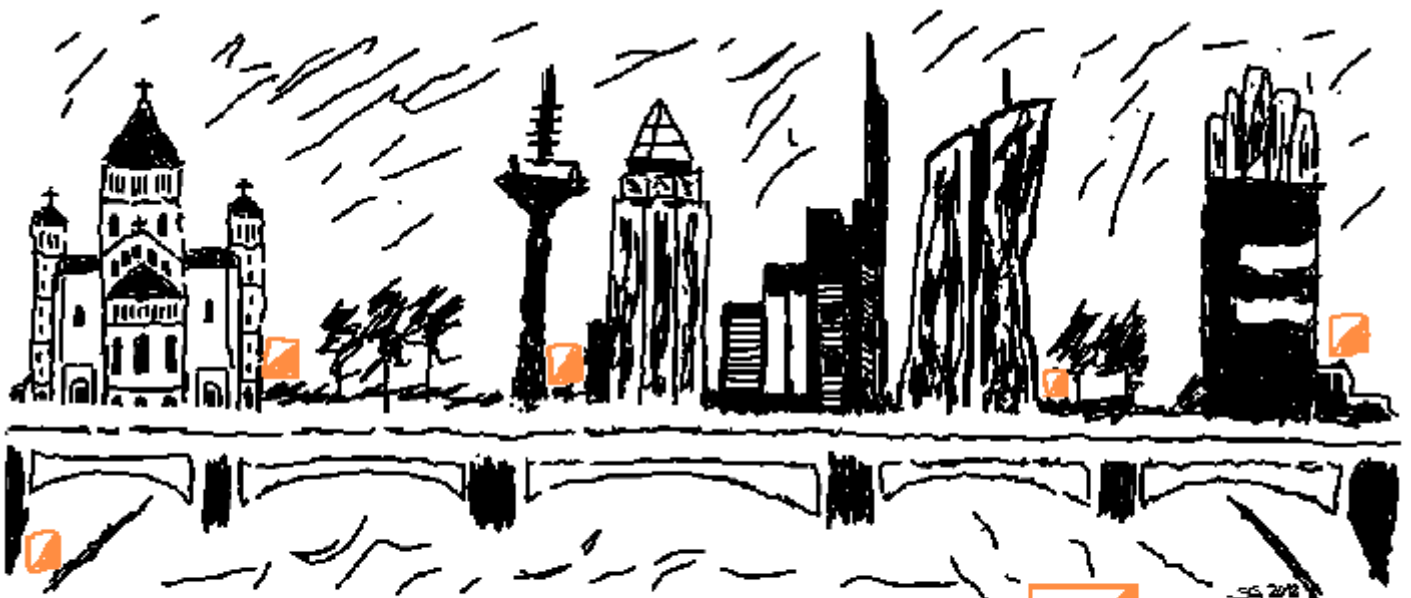


CITY RACE EURO ★ TOUR

Darmstadt · 23.-25. August 2019



RheinMainCityRace  **2019**

Was ist Orientierungslauf ?

Beim Orientierungslauf (OL) muss man mit Hilfe von Karte und Kompass Kontrollpunkte im Gelände möglichst schnell und in der richtigen Reihenfolge anlaufen. Wer die Strecke am schnellsten absolviert, gewinnt. Anders als beim Crosslauf wählt jeder Läufer den Weg zwischen den Kontrollpunkten selbst, und oft entscheidet gerade die cleverste Routenwahl über den Sieg. Die Kontrolle erfolgt elektronisch, GPS und ähnliche Hilfsmittel sind aber nicht erlaubt. Während man beim klassischen OL durch den Wald läuft, geht es bei sogenannten Sprint-Orientierungsläufen in hohem Lauftempo vorwiegend durch Wohngebiete und Parks.

Die Orientierungskomponente gibt auch weniger athletischen Sportlern eine Chance. Mit einer Vielzahl in Länge und Schwierigkeit angepasster Strecken ist der Sport deshalb wunderbar für Lauf-Einsteiger und Familien geeignet. Auch Senioren schätzen OL. Beim weltgrößten Wettkampf in Schweden gibt es die Altersklasse 80!

Rhein-Main City Race

Das Wettkampfformat City Race gewinnt in den letzten Jahren immer mehr an Beliebtheit. Beim City Race wird ein Orientierungslauf in urbanem, städtischen Gelände auf einer Sprint-Karte ausgetragen. Durch ihre Vielfalt und Zuschauerwirksamkeit haben City Races in kurzer Zeit internationale Bedeutung erlangt und ziehen Sportlerinnen und Sportler aus ganz Europa an.

Die Metropolregion Rhein-Main mit ihrer internationalen Bekanntheit und exzellenten Verkehrsanbindung bietet hervorragende Bedingungen, derartige internationale Veranstaltungen zu etablieren. Vor diesem Hintergrund wurde 2018 das Event *Rhein-Main City Race* ins Leben gerufen und ein prestigeträchtiges OL-Wochenende geschaffen.

Der Rhein-Main City Race ist Teil einer nationalen Orientierungslaufserie, der *Deutschen Park Tour*. Ganz besonders freuen wir uns, dass er in diesem Jahr auch Teil der *City Race Euro Tour* ist, die zum ersten Mal nach Deutschland kommt!



City Race Euro Tour

Die *City Race Euro Tour* führt alle Teilnehmer in einer Serie von Orientierungsläufen in zahlreiche, wunderbare europäische Städte wie u.a. Porto, Graz, Liverpool, Rom und Barcelona.

In urbaner Umgebung mit touristischem, teilweise spektakulärem Flair werden hohes Lauftempo und knifflige Routenentscheidungen zu anspruchsvollen, spannenden Bahnen verknüpft. Die Läufe finden ohne Absperrungen mitten in der Öffentlichkeit statt und können so ganz direkt erlebt werden. Die Veranstaltungen sind für alle zugänglich, von Groß bis Klein, von Anfängern bis Profis und alle, die Orientierungslauf einmal ausprobieren möchten.



Deutsche Park Tour

Die *Deutsche Park Tour* ist eine Serie von Orientierungsläufen in ganz Deutschland. Sie wurde bereits 2004 gestartet vor dem Hintergrund, den Wald als Sportstätte zu entlasten und den Orientierungslauf mehr in die Öffentlichkeit zu tragen. Die zahlreichen Park- und Stadt-OL-

Gelände in Deutschland bieten dabei schier unerschöpfliche Ressourcen, um auch die Sichtbarkeit und Nähe zum Zuschauer zu erhöhen. Auch Qualifikationsläufe für internationale Wettkämpfe wie Europa- und Weltmeisterschaften wurden dabei bereits mehrfach ausgetragen.



Zeitplan

Freitag, 23. August 2019

Prolog-Sprint auf dem Unicampus Lichtwiese

16:00 Öffnung des Wettkampfszentrums (TSG 1846 Darmstadt, Heinrich-Fuhr-Straße 40)

18:00 Sprint auf dem Campus Lichtwiese

Samstag, 24. August 2019

Doppel-Sprint der *Deutschen Park Tour* und der *Rhein-Main-Rangliste* in Arheilgen

08:30 Öffnung des Wettkampfszentrums (ST Arheilgen)

10:00 Lauf 1

14:00 Lauf 2

16:30 Siegerehrung

Sonntag, 25. August 2019

Verkürzte Langdistanz der *City Race Euro Tour* und *Rhein-Main City Race*
im Martinsviertel und der Innenstadt von Darmstadt

07:00 Öffnung des Wettkampfszentrums (Ludwig-Georg-Gymnasium, Nieder-Ramstädter Str. 2)

09:00 City Race 2019

13:00 Siegerehrung

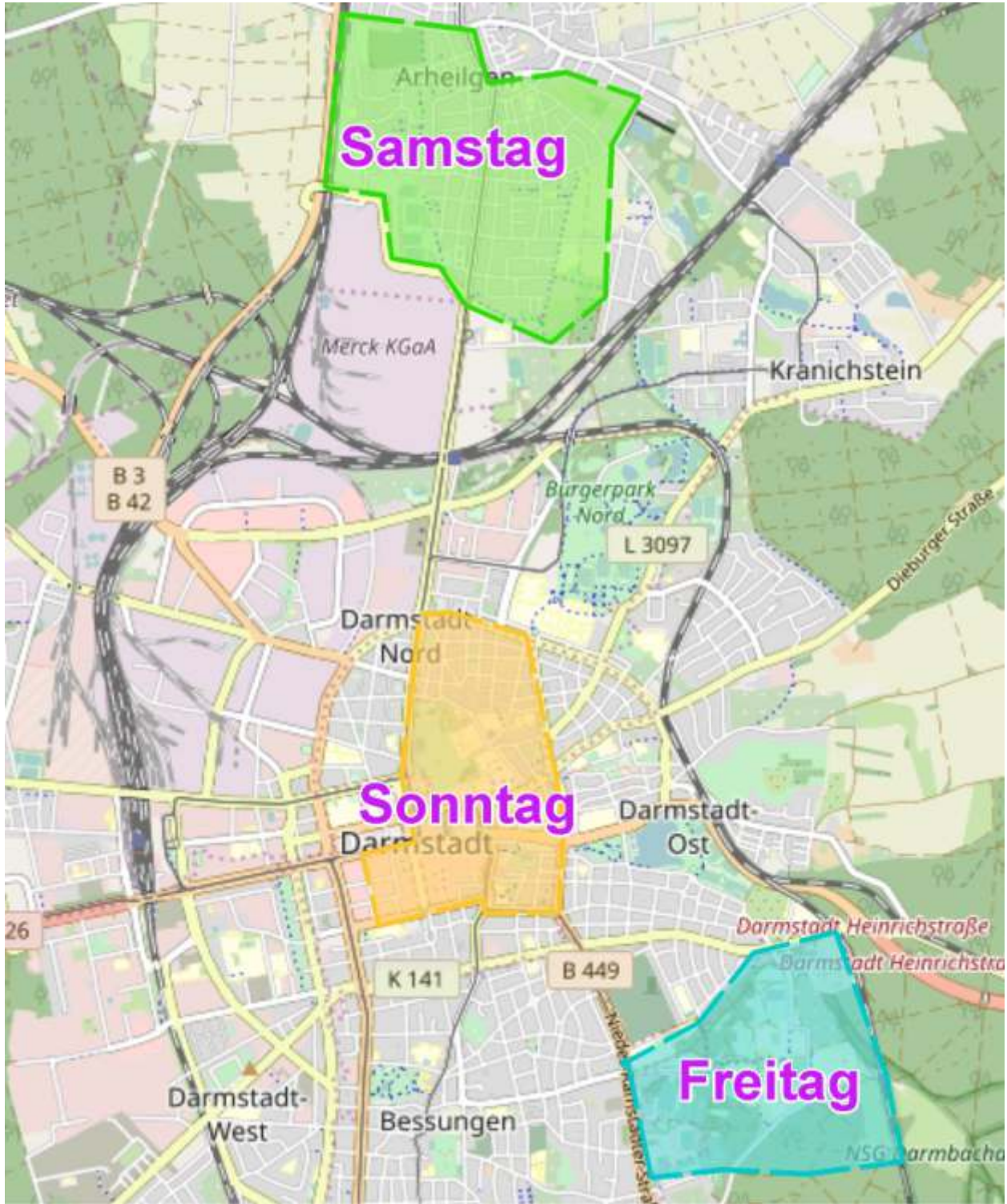
Kategorien

Hauptklassen

D / H 16	- 2003
D / H 20	2002 - 1999
Elite City-Race	1998 - 1980
D / H 40	1979 - 1965
D / H 55	1964 - 1955
D / H 65	1954 - 1945
D / H 75	1944 -

Rahmenklassen D/H10, D/H12, D/H14,
Offen (kurz, mittel, lang)





ol-rhein-main.de